

# Gatedefender

Полная и гибкая безопасность периметра корпоративных сетей



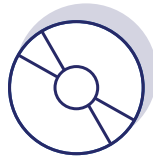
## ОСОБЕННОСТЬ GATEDEFENDER

Особенность семейства продуктов **Gatedefender** - это простая в использовании безопасность по принципу "**все в одном**" для обеспечения **максимальной защиты** от кражи данных, вирусов, шпионов, спама и других Интернет-угроз.



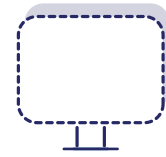
### Аппаратная версия

Полный спектр специально разработанных UTM-устройств с нашим ПО для обеспечения безопасности сети любой компании, от малого офиса до крупного предприятия.



### Программная версия

Превратите Ваш сервер в UTM-устройство с помощью программной версии Gatedefender. Вам доступны различные варианты в зависимости от количества пользователей в Вашей сети.



### Виртуальная версия

Поддержка всех ведущих виртуальных платформ на базе гипервизоров. Вы можете оперативно внедрить полнофункциональное решение Gatedefender в Вашей виртуальной среде.

## ОСНОВНЫЕ ФУНКЦИИ GATEDEFENDER

### Управление Hotspot

Gatedefender Hotspot предоставляет безопасный доступ в Интернет для проводных и беспроводных систем в общественных местах (аэропорты, отели, библиотеки, Интернет-кафе и пр.).

### Панель управления

В современном и функциональном интерфейсе панели управления Gatedefender Вы получите оперативный обзор Вашей сети с подробной информацией в реальном времени.

### Беззаботный VPN

Оптимизируйте коммуникации с удаленными офисами или сотрудниками через безопасное соединение в Gatedefender: Ваш собственный VPN в считанные минуты.

### Quality of Service и управление каналом

Настройте полосу пропускания для каждого сетевого интерфейса и управляйте входящим и исходящим трафиком, определите классы полосы пропускания, правила на основе сетевых зон, IP/MAC-адресов, портов отправителя и получателя и т.д.

### Высокая доступность

Интегрированные функции высокой доступности, кластеризации и зеркалирования жестких дисков (RAID) обеспечивают максимальную надежность для Вашей сетевой инфраструктуры.

### Безопасность веб-контента

Модуль безопасности веб-контента предоставляет интеллектуальный многоуровневый контент-фильтр для фильтрации любого нежелательного или вредоносного контента.

### Комплексная безопасность почты

Прозрачно защитите Ваш почтовый сервер без каких-либо изменений в его настройке. Gatedefender UTM защищает почтовые коммуникации Вашего предприятия.

### Система предотвращения вторжений (IPS)

Оснащена движком Snort - ведущим решением с открытым кодом для обнаружения и предотвращения вторжений. Теперь можно настраивать индивидуальные действия для каждого правила, чтобы разрешить, удалить или логгировать пакеты на основе любой сигнатуры Snort.

## ПОДРОБНЕЕ О ФУНКЦИЯХ GATEDEFENDER

### 1. СЕТЕВАЯ БЕЗОПАСНОСТЬ

- Файервол с отслеживанием состояния пакетов
- Контроль приложений (свыше 160 протоколов, включая Facebook, Twitter, Skype, WhatsApp и другие)
- Демилитаризованная зона (DMZ)
- Обнаружение и предотвращение вторжений (Snort)
- Несколько публичных IP-адресов
- Несколько WAN
- Quality of Service и управление полосой пропускания
- Поддержка SNMP
- Поддержка VoIP/SIP
- Защита от флуда SYN/ICMP
- Поддержка VLAN (IEEE 802.1Q Trunking)
- DNS Прокси/Маршрутизация
- Антишпион
- Защита от фишинга

### 2. ВЕБ-БЕЗОПАСНОСТЬ

- HTTP & FTP прокси
- Фильтрация HTTPS
- Поддержка прозрачного прокси
- Черный список URL
- Авторизация: локально, RADIUS, LDAP, Active Directory
- Единая авторизация NTLM
- Фильтрация веб-контента по группам и пользователям
- Контроль доступа по времени с различными интервалами
- Антивирус Panda
- URL-фильтр Surgen

### 3. БЕЗОПАСНОСТЬ ПОЧТЫ

- Прокси SMTP и POP3
- Антиспам с Байесом, паттернами и SPF
- Эвристика, поддержка черных и белых списков
- Поддержка прозрачного прокси
- Почтовый карантин
- Автообучение антиспама
- Прозрачное перенаправление почты (BCC)
- Грейлистинг
- Антивирус Panda
- Антиспам Surgen

### 4. АВТОРИЗАЦИЯ ПОЛЬЗОВАТЕЛЯ

- Active Directory / NTLM
- LDAP
- RADIUS
- Локально

### 5. VPN

#### IPSEC

- Шифрование: Null, 3DES, CAST-128, AES 128/192/256-бит,

- Blowfish 128/192/256-бит,
- Twofish 128/192/256-бит,
- Serpent 128/192/256-бит,
- Camellia 128/192/256-бит
- Hash-алгоритмы: MD5, SHA1, SHA2 256/384/512-бит, AES-XCBC
- Diffie Hellman Modes: 1, 2, 5, 14, 15, 16, 17, 18, 22, 23, 24
- Авторизация: Pre-Shared Key (PSK), RSA Keys
- Сертификаты X.509
- IKEv1
- IKEv2
- Dead Peer Detection (DPD)
- Прохождение NAT
- Сжатие
- Perfect Forward Secrecy (PFS)
- VPN Site-to-Site
- VPN Client-to-Site (Roadwarrior)
- Авторизация пользователя L2TP
- Авторизация пользователя XAuth

#### OpenVPN

- Реальный SSL/TLS VPN
- Шифрование: DES, 3DES, AES 128/192/256-бит, CAST5, Blowfish
- Авторизация: Pre-Shared Key, сертификаты X.509
- Поддержка VPN через прокси HTTP (OpenVPN)
- Сквозной PPTP
- VPN Client-to-Site (Roadwarrior)
- VPN Client для Microsoft Windows, Mac OS X и Linux
- Поддержка нескольких логинов для каждого пользователя
- Отказоустойчивый VPN
- Масштабируемая поддержка нескольких серверов
- Поддержка мобильных устройств (Android, iOS)

#### Управление пользователем и авторизация

- Единое управление пользователями для OpenVPN, L2TP, XAuth
- Управление группами
- Интегрированный центр выдачи сертификатов
- Поддержка внешних центров выдачи сертификатов
- Управление паролями и сертификатами пользователей (двухшаговая авторизация)
- Несколько серверов авторизации (локально, LDAP, Active Directory)

### 6. ОТКАЗОУСТОЙЧИВОСТЬ WAN

- Автоматическая отказоустойчивость аплинка WAN
- Мониторинг аплинков WAN
- Типы аплинков: Ethernet (Static/DHCP), PPPoE, ADSL, ISDN, PPTP
- Поддержка UMTS/GPRS/3G

### 7. BYOD И HOTSPOT

- Captive -портал
- Поддержка проводной / беспроводной
- Интегрированный RADIUS-сервис
- Ведение журнала подключений
- Ограничения на канал для каждого пользователя или в целом
- Аккаунты пользователей на основе MAC-адреса
- Импорт/экспорт аккаунтов через CSV
- Восстановление пароля пользователя
- Автоматическая конфигурация сети клиента (поддержка DHCP и Static IP)
- Generic JSON API для внешней бухгалтерии и интеграции сторонних приложений
- WLAN Ticket Shop (Panda SmartConnect)
- Простое создание тикета (Quick Ticket)
- Проверка пользователя по SMS/E-mail и тикетинг
- Пред-/постоплаченные и бесплатные тикеты
- Тикеты по времени и трафику
- Настраиваемый срок действия тикета
- Условия подтверждения сервиса
- Отслеживание MAC-адреса для бесплатных Hotspot
- Цикличные / периодические тикеты (ежедневно, еженедельно, ежемесячно, ежегодно)
- Запоминание пользователя после первой авторизации (SmartLogin)
- Внешний сервер авторизации (локально, LDAP, Active Directory, RADIUS)

### 8. NAT

- NAT для адресов получателя
- Входящий перенаправляемый трафик
- One-to-One NAT
- NAT для адресов отправителя (SNAT)
- Прохождение IPsec NAT

### 9. МАРШРУТИЗАЦИЯ

- Статические маршруты
- Маршрутизация по источнику
- Маршрутизация по получателю
- Маршрутизация на основе политик (по интерфейсу, MAC-адресу, протоколу или порту)

### 10. МОСТ

- Режим скрытого файервола
- Функционал файервола OSI Layer 2
- Spanning Tree
- Неограниченные интерфейсы каждого моста

### 11. ВЫСОКАЯ ДОСТУПНОСТЬ

- Hot Standby (Активный/пассивный)
- Синхронизация данных/конфигурации узла

### 12. УПРАВЛЕНИЕ СОБЫТИЯМИ

- Более 30 индивидуально настраиваемых событий
- Почтовые уведомления
- Уведомления по SMS
- Мощный движок сценариев Python

### 13. ДОПОЛНИТЕЛЬНЫЕ СЕРВИСЫ

- NTP (Network Time Protocol)
- Сервер DHCP
- Сервер SNMP
- Динамический DNS

### 14. ЖУРНАЛИРОВАНИЕ И ОТЧЕТНОСТЬ

- Панель отчетов
- Подробные отчеты о системе, защите веба, почты, об атаках и вирусах
- Мониторинг сетевого трафика в реальном времени (ntopng)
- Обзоритель "живых" логов
- Подробный отчет доступа в Интернет по пользователям
- Статистика сети/системы/производительности
- Настройки журналирования на основе правил файервола
- Syslog: локально или удаленно
- OpenTSA Trusted Timestamping

### 15. УПРАВЛЕНИЕ / GUI

- Простое веб-администрирование (SSL)
- Веб-интерфейс с поддержкой разных языков (английский, итальянский, немецкий, японский, испанский, португальский, китайский, русский, турецкий)
- Безопасный удаленный доступ через SSH/SCP
- Serial-консоль
- Централизованное управление через Panda Perimetral Management Console (SSL)

### 16. ОБНОВЛЕНИЯ И РЕЗЕРВНОЕ КОПИРОВАНИЕ

- Централизованные обновления через Panda Perimetral Management Console
- Запланированные автоматические бэкапы
- Зашифрованные бэкапы по электронной почте
- Восстановление / Резервное копирование на USB (Panda Recovery Key)